

プロテクトキードライバのインストールについて

弊社プログラムは製品のプロテクトに WIBU キー（ワイブキー）を使用しています。ワイブキーは必ず下記の操作手順に従って**ドライバをインストール後**にコンピュータに装着してください。ドライバをインストールする前にワイブキーをコンピュータに装着した場合、正常にプロテクトが動作しない場合があります。

- ① 製品 CD を CD ドライブに挿入すると左下のインストールメニューが表示されます。丸で囲ったリンクをクリックしてワイブキーのドライバーをインストールします。クリックすると左下のセキュリティの警告画面が表示される場合がありますが、[実行]をクリックしてください。



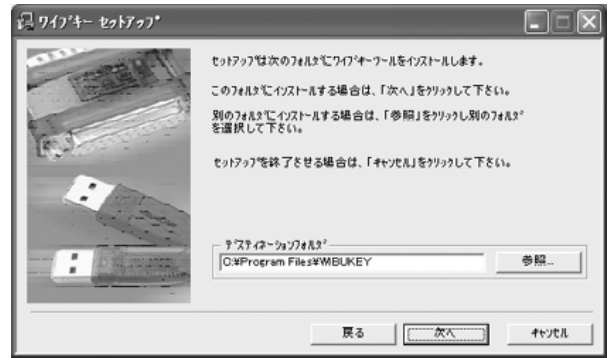
- ② ワイブキーのセットアッププログラムが起動します。[次へ]をクリックしてください。



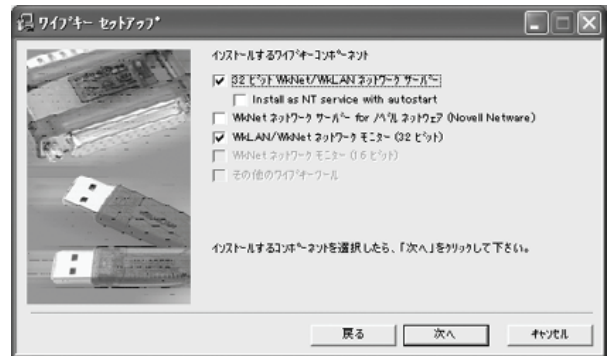
- ③ ワイブキーの操作画面で表示される言語を選択します。[日本語]にチェックが入っていることを確認して[次へ]をクリックしてください。



- ④ ワイブキーの操作ツールのインストール先を指定する画面が表示されます。通常はそのままの状態です。[次へ]をクリックしてください。C ドライブに空き容量が少ない場合などは適宜インストール先を変更してください。



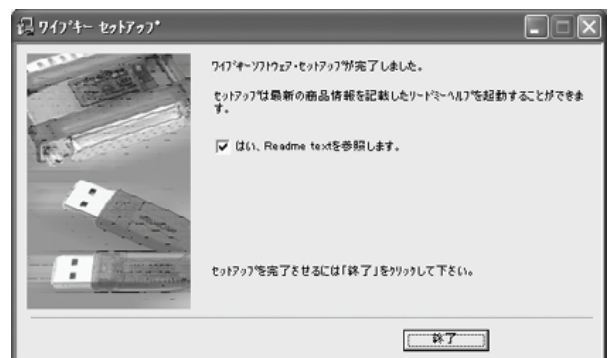
- ⑤ インストールするコンポーネント(部品)の選択画面が表示されます。通常はそのままの状態です。[次へ]をクリックしてください。



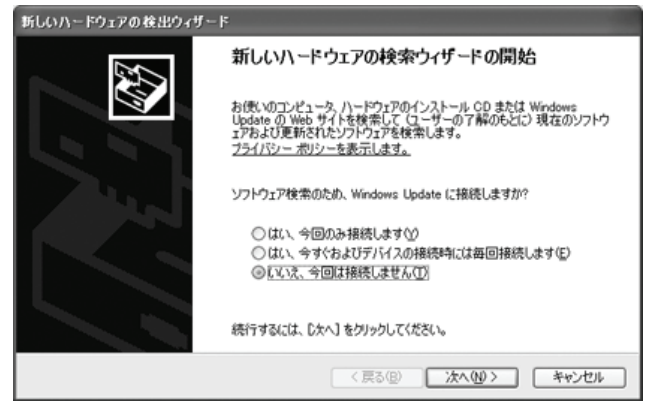
- ⑥ インストールする内容が表示されます。[次へ]をクリックしてください。お使いのパソコンにワイブキーのドライバがインストールされます。



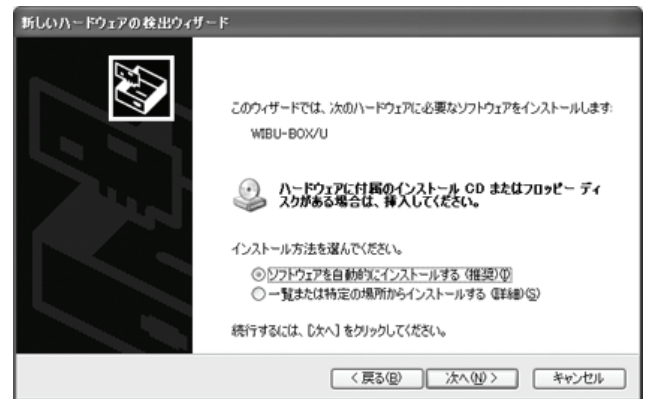
- ⑦ インストールの完了をお知らせする画面が表示されます。[完了]をクリックしてください。以上でワイブキーのドライバはインストールされました。ワイブキーをコンピュータの USB ポートに装着してください。



- ⑧ コンピュータの USB ポートにワイブキーを装着すると右の画面が表示されます。一番下の【いいえ、今回は接続しません】を選択して【次へ】をクリックしてください。



- ⑨ ドライバの検索方法を選択する画面が表示されます。先ほどの操作で既にワイブキーのドライバはインストール済みですので、【ソフトウェアを自動的にインストールする】を選択して【次へ】をクリックします。



- ⑩ 以上でウィンドウズが正常にワイブキーを認識することができました。

