

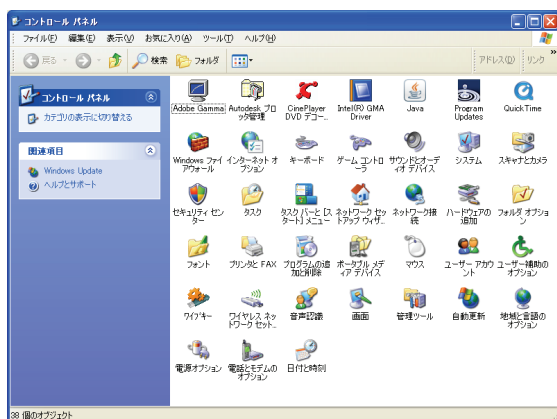
プロテクトキーの確認方法

ASPC-CIVILプロテクト更新ツールを使用して弊社製品のUSBプロテクトキーを更新後に正常にプロテクトキーが更新されているかを確認するには以下の手順を実行してください。

プロテクトキーの確認手順



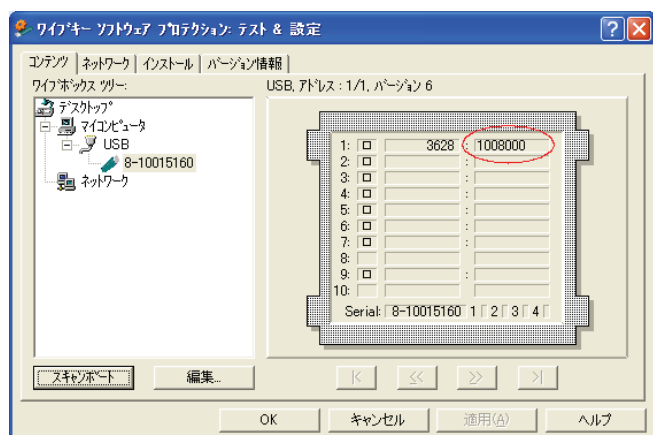
① お使いのPCのUSBポートに弊社のUSBプロテクトキーを挿入した状態で、スタートメニューまたはマイコンピュータから「コントロールパネル」を開きます。



② コントロールパネルがカテゴリの表示になっている場合は、左側に表示されている「クラシック表示に切り替える」をクリックします。



③ コントロールパネルのアイコンの一覧より「ワイブキー」をダブルクリックします。



④ 「ワイブキー ソフトウェア プロテクション: テスト & 設定」が表示されます。画面右側の囲った箇所(1008000)の数字の左2桁が商品番号、右4桁が対応年度になります。商品番号はASPC-CIVILのシリーズ番号と同じで、例えばRC単純床版橋の場合は10になります。また、対応年度は2008年度版の場合は8000となり、2009年度版の場合は9000となります。